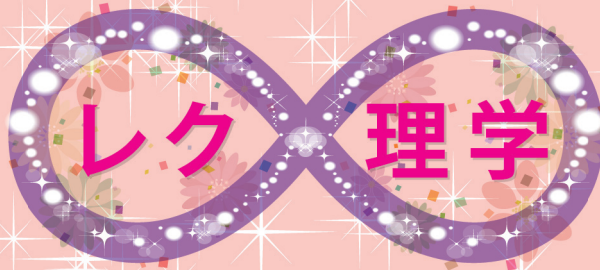


UEKI・レクリエーション協会15周年記念

# 福祉レクリエーション・セミナー



## 15周年目の贅沢

レクコーディネーターと理学療法士が、音楽を使って  
認知症のお年寄り・発達障害の子どもたちのケアについて語ります。

テーマ：安心してください！レクでも奇跡をおこせます ～地震によるストレス・ケア～

毎年このセミナーでは、全国での最新情報を提供しております。  
“車椅子の方が思わず動きたくなる” “認知症の方のいきいき度が増す”  
“発達障害の子どもたちの集中力がよみがえる” ほか、今年の  
熊本地震による復興支援の状況など様々な活動情報が寄せられています。  
その中身は、他職種の方とのコラボレーションによって成功しているようです。  
参考にしてください！それぞれのプロが語ります。

主催  
UEKI・レクリエーション協会

共催  
熊本県レクリエーション協会

後援(予定)  
熊本市  
熊本県社会福祉協議会  
熊本日日新聞社  
日本レクリエーション協会

レクリエーション活動に、理学療法士の助言を取り入れ、  
大きく成果を上げた内容です。

午後からは、認知症対策の第一人者  
「川畑 智先生」の“目からうろこ”実践コーナーや、  
上野 祥子の“参加者からエネルギーを引き出すレクの方法”など、  
その全てを持ち帰り、レクリエーションの幅を広げましょう!!

会場 熊本市植木文化センター  
熊本市北区植木町岩野238-1 ☎ 096-272-6906

日時 2017年 6月 4日(日曜日)  
受付:9時30分～ 開会:10時～15時30分

参加費 1人 3,000円

お申込方法 <最終締切日:5月15日(月)>

① 申込書兼参加費を郵便振替(手数料ご負担)で送金してください。  
口座番号:01720-6-65356  
UEKI・レクリエーション協会

② 参加費のお振込みが確認された方から、正式受付と致します。(1枚の用紙に複数でのお申込も可能です)

③ 同時に、UEKI・レク協会への加入も受け付けます。振込用紙に加入希望とお書きください。

※ このセミナーは、レクリエーション・インストラクター資格取得のための単位となります。履修カードをご提出ください。  
※ 動きやすい服装で参加いただき、昼食は各自ご持参ください。  
※ お預かりした個人情報は、案内・レクリエーション情報の提供以外には使用しません。

お問い合わせ ☎ 新美 090-1345-1523 立山 080-1728-2160

ueki-rec.com

(工作中は電話に出られない場合もございます。その時は、後程こちらからかけ直しいたします。)



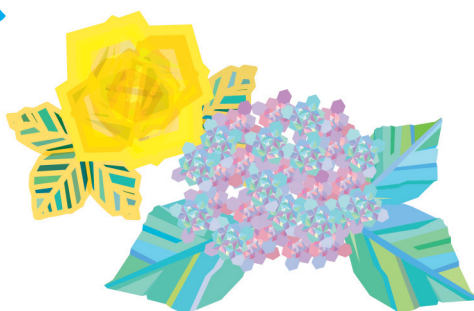
♪QRコードから♪  
♪スマホでもcheck♪



# プログラム

会場	多目的ホール(10:00~15:30)			
時間	9:30~ 受付開始			
10:00~	記念上映 15年間の歩み 記念座談会 ~これからのレクリエーションは変わります~ “レクリエーションが理学療法と手を組み、対象となる方に奇跡を起こす”			
12:00~	お昼休み  駐車場側玄関前でおもてなしします。 今が旬の植木すいかをどうぞ!			
13:00~	多目的ホール <b>川畑 智先生</b> 寝たきり予防理論 先着 150名 <b>上野 様子</b> 理論に基づいた 実践レク 先着 150名	研修室 <b>永江 加代先生</b> やさしいクラフト 実技指導 <b>中嶋 れい子先生</b> 季節のおりがみ 実技指導 <b>藤岡 秀和先生</b> バルーンアート 実技指導	視聴覚室 <b>中島 宏先生</b> パネルシアター 見て、尋ねて 演じ方のQ&A 各園で 眠っているものを 活用しましょう!! 先着 50名	リハーサル室 ミュージック・ケア 熊本研究会 (本田 晶子) ミュージック・ケア 実践講座
~15:30	各部屋 15時30分で終了となります			

## スクラップブックング



## 季節のおりがみ

## ミュージック・ケア



## バルーンアート

## パネルシアター